

# 入院のご案内



医療法人大和正信会

## ふじおか病院

〒840-0201 佐賀県佐賀市大和町大字尼寺2685

TEL : 0952-62-2200

当院に入院される方は、下記の通り所定の入院手続きをおとりください。

入院中は主治医・看護師等の指示に従い、院内の諸規則を守って、療養に専念してください。

### 《入院の手続き》

入院の際には、下記の書類に必要事項を記入・捺印の上、1階受付へご提出ください。

- ① 入院申込書
- ② 保険外負担に関する同意書
- ③ 健康保険証、後期高齢者医療被保険証、介護保険被保険者証、**限度額適用認定証**  
☆保険証及び諸医療受給者証は、毎月確認させていただきます。  
☆保険証及び諸医療受給者証などに変更（勤め先変更等）が生じた場合は、  
速やかに1階受付まで申し出てください。
- ④ 個室・特別室 入室申込書（希望者のみ）

限度額適用認定証  
申請窓口

**国保・後期高齢者**  
市役所、各支所窓口

**協会けんぽ**  
(全国健康保険協会  
・佐賀支部)  
佐賀市駅南本町6-4  
佐賀中央第一生  
ビル  
0952-27-0611

**組合・共済**  
自会社、勤務先担当

### 《入院に際しご持参いただくもの》

★当院では、**CSセット（ケア・サポートセット）**のご利用を推奨しております。

CSセットにつきましては、別紙をご覧ください。

(CSセット請求書は、株式会社エラン(本社:長野県)より、利用月の翌月中旬頃に送付されます。)

CSセットをご利用されない患者様は、別紙にてご説明いたします。

★退院時お忘れ物にご注意ください。忘れ物につきましては保管期間2週間としております。

保管期間を過ぎたものにつきましては、処分の対象となりますのでご了承ください。

### 《食事について》

ご入院中のお食事は、病状に応じて適正な食事を提供します。

朝食 8:00

昼食 12:00

夕食 18:00

☆お食事は、ラウンジ（食堂）にてお召し上がりください。室内安静の方は病室にお持ちします。

### 《入浴について》

主治医の許可のある方のみ入浴していただけます。

### 《面会・施錠について》

面会時間は下記のとおりです。

13:00 ~ 20:00

☆面会を希望される方は、ナースステーションに申し出ていただき、面会簿に記入ください。  
尚、病状により面会を制限することがあります。

**18:00に各入口を施錠いたします**ので、時間外通用口より出入りをお願いします。

日曜日・お盆・年末年始期間は開きませんので、時間外通用口から出入りをお願いします。

### 《外出・外泊について》

外出・外泊には主治医の許可が必要です。ご希望の方はナースステーションまで申し出てください。

## 《入院中の費用について》

- ① 入院費は月毎に月末締めにて、診療報酬点数表により計算します。  
**翌月11日以降**（11日が祝祭日の場合は、翌日のお知らせ）に**請求明細書の準備が出来次第、病室にお知らせの札をかけます。その札を1階受付に提示いただき請求書をお渡しします。**  
私物利用請求書（クリーニング代、理髪代、オムツ代など）と一緒に受付にてお支払いください。
- ② 個室・特別室をご利用の場合は、別途料金を請求いたします。（別紙:入室申込書があります。）
- ③ 退院時の請求については、退院時に1階受付にてお支払いください。  
★各種領収書 再発行の場合は、別途料金が必要になりますので大切に保管してください。

## 《電気器具》

- ① テレビの視聴を希望される方はナースステーションまで申し出てください。  
テレビ・ラジオはイヤホン使用となります。
- ② テレビはテレビカードを購入し、視聴ください。テレビ等の持ち込みはご遠慮ください。
- ③ 病室の備品以外の電気製品の使用はご遠慮ください。ご使用される場合、職員にご相談ください。
- ④ 地域包括ケア病棟【208号室,210号室, 211号室, 212号室】には、床頭台に冷蔵庫が付いています。  
【特別室】には、テレビ、冷蔵庫を備え付けております。

## 《私物管理について》

- ① 盗難防止のため現金や貴重品をお持ちにならないようお願いいたします。  
当院では紛失・盗難の責任は負いかねますのでご協力ください。  
なお、義歯・補聴器・メガネ・腕時計など紛失に関しましても責任を負いかねることがありますので現金、お見舞い金などの金銭管理、私物については、各自、ご家族の責任で十分管理をお願いします。
- ② 貴重品を持ち込まれる場合は、床頭台に鍵をかけて保管ください。  
検査、リハビリ、入浴などで病室を離れる際には、必ず鍵を身に付けてください。  
万が一、鍵を紛失された場合には、鍵交換が必要となりますので別途料金をいただきます。

## 《医療福祉相談について》

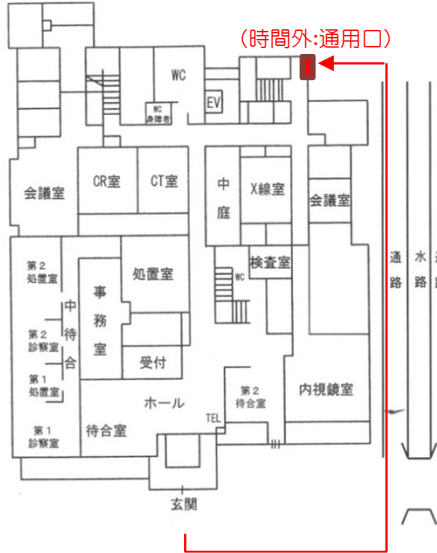
各種医療手続き及び福祉などのことでお悩みがございましたら、医療福祉相談員が相談に応じますので、1階受付、または病棟職員にお気軽に申し出てください。

## 《その他》

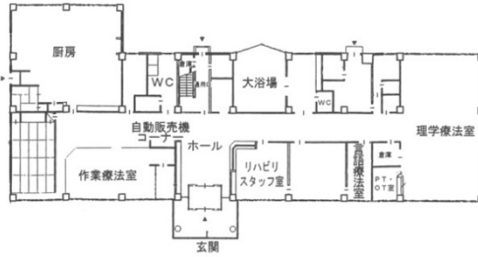
- ① 入院中に**他医療機関への受診**の際には、紹介状が必要となります。ご家族のみで薬をとりに行かれる場合も同様です。必ず病棟看護師にお声かけください。申し出なく他医療機関に受診された場合全額自費でお支払いいただく場合がございますので、よろしくお願い申し上げます。
- ② 他医療機関への受診の際には、必ずご家族の付添いが必要です。当院車両での送迎等は致しかねます。
- ③ 患者さんの病状により、**病室の移動**をお願いすることがあります。
- ④ **ご家族の付き添い**はお断りしておりますが、医師が必要と認めた場合、患者さんの状態によってお願いする場合がございますので、ご了承ください。その際、付き添われる方の寝具をご準備できますが、寝具代として1泊200円（税抜）負担いただきます。
- ⑤ 入院中に**必要物品などの購入**は自費となります。
- ⑥ **入退院の心遣い**はお断りしております。

1 F

(一般病棟:地域包括ケア病棟)

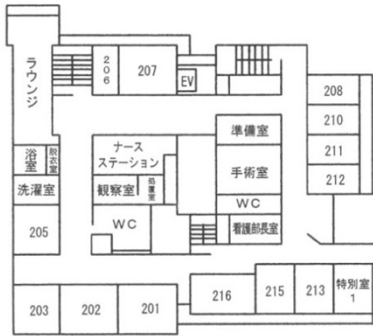


(療養病棟)

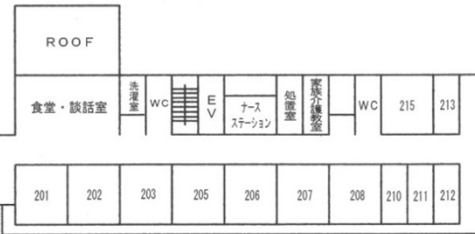


2 F

(一般病棟:地域包括ケア病棟)

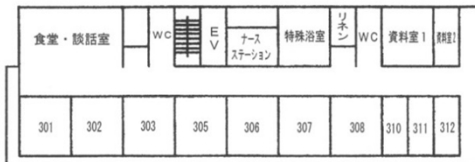


(療養病棟)



3 F

(療養病棟)



### 《入院中の注意事項について》

- ① 病院敷地内は**禁煙**となっています。
- ② 入院中、当院駐車場への**自家用車の持ち込み**はお断りしています。  
 ☆遠方よりの入院、外来受診後の緊急入院など、自家用車の持ち込みがやむ終えない場合につきましては、駐車許可証を発行いたします。車両に掲示し指定された場所への駐車をお願いいたします。ご希望の方は病棟看護師にお申し出ください。
- ③ **携帯電話**の使用について・・・病棟内での通話利用は原則として禁止とさせていただきます。但し、ベッドから移動できない状態にある患者様につきましては病棟師長の許可のもと使用可能です。マナーモードでの使用など、他の患者様へ配慮をお願いいたします。
- ④ 火災等**非常事態**が発生したときは職員が誘導します。落ち着いて職員の指示に従ってください。